

## Автоматические выключатели дифференциального тока АВДТ-63М EKF PROxima

ХА ХХМА 1 мод. х-ка Х эл. тип ХХ Хка АВДТ-63М EKF PROxima



Номинальный ток нагрузки, А  
Уставка срабатывания по току утечки, mA  
Тип характеристики отключения  
Способ управления  
Тип срабатывания по диф. току  
Ном. отключающая способность, kA  
Серия

ГАРАНТИЯ  
7  
ЛЕТ

EAC

IP20

Al  
Cu

ГОСТ IEC 61009-1

Автоматический выключатель дифференциального тока малогабаритный АВДТ-63М EKF PROxima – это аппарат, сочетающий функции автоматического выключателя с электронным УЗО типа AC в компактном корпусе шириной один модуль. При обнаружении автоматическим выключателем на защищаемом участке сети тока утечки (повреждения) на землю или сверхтока (тока перегрузки или короткого замыкания) происходит срабатывание устройства, приводящее к отключению защищаемой сети. Особое отличие дифференциальных автоматических выключателей EKF с электронным УЗО – в наличии блока защиты от перенапряжения.



Компактный корпус шириной в один модуль



Корпус из не поддерживающей горение пластмассы



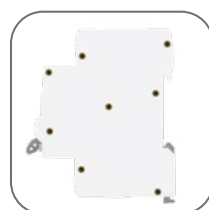
Монолитная лицевая панель



Встроенная защита от перенапряжения



Индикаторное окно состояния контактов



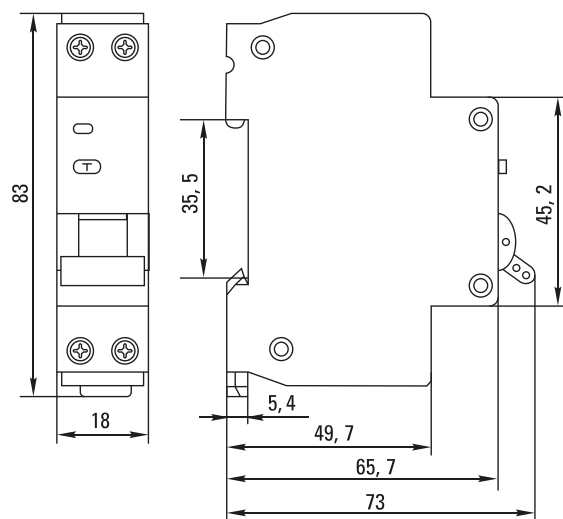
Повышенная жесткость корпуса

Наименование	Тип срабатывания	Номинальный ток, А	Мощность рассеивания, Вт	Масса нетто, кг	Артикул				
					10 mA B*	30 mA B*	10 mA C*	30 mA C*	100 mA C*
ABDT-63M 6A_* EKF PROxima	A	6	1,7	0,121	D636EA06B10	-	D636EA06C10	D636EA06C30	-
ABDT-63M 10A_* EKF PROxima		10	2		-	D636EA10B30	D636EA10C10	D636EA10C30	-
ABDT-63M 16A_* EKF PROxima		16	2,5		-	D636EA16B30	D636EA16C10	D636EA16C30	-
ABDT-63M 20A_* EKF PROxima		20	3		-	-	D636EA20C10	D636EA20C30	-
ABDT-63M 25A_* EKF PROxima		25	3,5		-	-	D636EA25C10	D636EA25C30	D636EA25C100
ABDT-63M 32A_* EKF PROxima	32	5	-		-	D636EA32C10	D636EA32C30	D636EA32C100	
ABDT-63M 6A_* EKF PROxima	AC	6	1,7		DA63M-6B-10	-	DA63M-6-10	DA63M-6-30	-
ABDT-63M 10A_* EKF PROxima		10	2		-	DA63M-10B-30	DA63M-10-10	DA63M-10-30	-
ABDT-63M 16A_* EKF PROxima		16	2,5		-	DA63M-16B-30	DA63M-16-10	DA63M-16-30	-
ABDT-63M 20A_* EKF PROxima		20	3		-	-	DA63M-20-10	-	-
ABDT-63M 25A_* EKF PROxima		25	3,5		-	-	-	DA63M-25-30	-
ABDT-63M 32A_* EKF PROxima		32	5		-	-	-	DA63M-32-30	-

### ТЕХНИЧЕСКИЕ ХАРАКТЕРИСТИКИ

Параметры	Значения
Предельная коммутационная способность, kA	6
Коммутационная износостойкость, кол-во циклов	4000
Механическая износостойкость, кол-во циклов	10 000
Номинальный дифференциальный ток I <sub>Δn</sub> , А	0,01; 0,03; 0,1; 0,3
Сечение подключаемого провода, мм <sup>2</sup>	От 1 до 10
Момент затяжки, Н*м	1,2
Номинальное напряжение частотой 50 Гц, В	230
Характеристика отключения	B; C
Тип срабатывания по дифференциальному току	A, AC
Механизм	Электронный
Количество полюсов	1P + N
Расположение нейтрали	С левой стороны
Степень защиты	IP20
Степень защиты аппарата в модульном шкафу	IP40
Время отключения при номинальном отключающем дифференциальном токе, не более, сек.	0,04
Климатическое исполнение	УХЛ4
Категория применения	A
Защита от превышения напряжения на входе, В	312 ± 5%
Масса нетто, кг	0,121

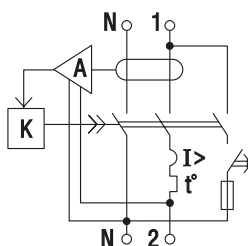
### Габаритные и установочные размеры



**Особенности эксплуатации и монтажа**

Проводник		
жесткий	гибкий	с наконечником
		

**Типовые схемы подключения**

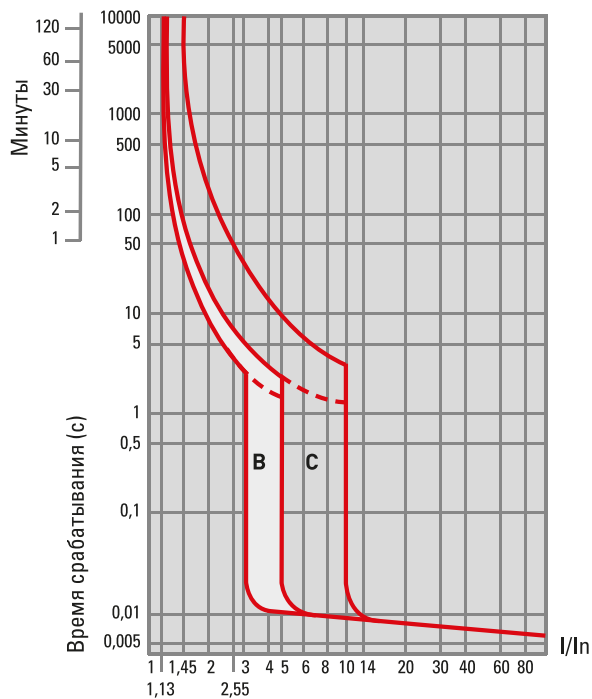


**Токовременные характеристики отключения**

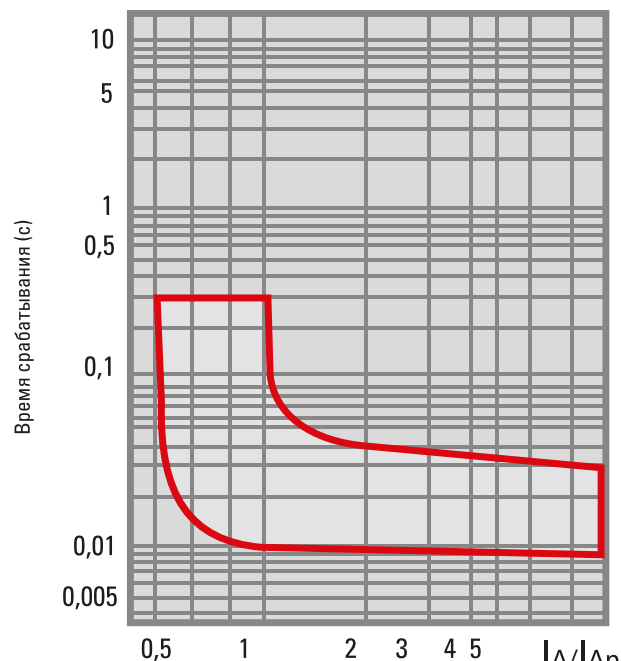
Характеристика срабатывания:

- В** – срабатывание электромагнитной защиты между 3- и 5-кратным значениями номинального тока;
- С** – срабатывание электромагнитной защиты между 5- и 10-кратным значениями номинального тока.

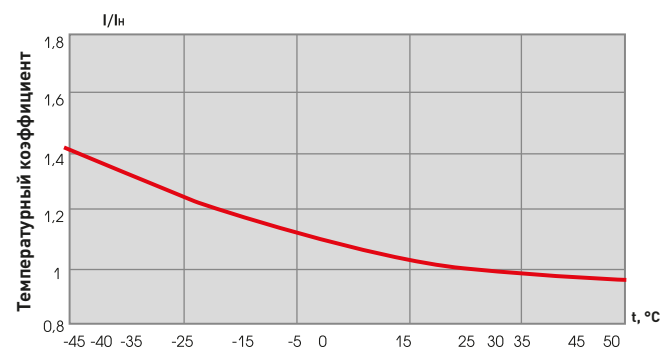
При температуре окружающего воздуха +30°C



**Время срабатывания при протекании дифференциального тока**



**Температурный коэффициент**



**Типовая комплектация**

1. Автоматический выключатель дифференциального тока АДТ-63М EKF PROxima.
2. Паспорт.

## Автоматические выключатели дифференциального тока АВДТ-63 EKF PROxima

**XA XXMA 1 мод. х-ка X эл. тип XX X кА АВДТ-63 EKF PROxima**

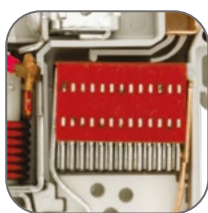
- Номинальный ток нагрузки, А
- Уставка срабатывания по току утечки, mA
- Тип характеристики отключения
- Способ управления
- Тип срабатывания по диф. току
- Номинальная отключающая способность, кА
- Серия

**IP20** **ГАРАНТИЯ 7 ЛЕТ**

**Al/Cu** **EAC**

ГОСТ IEC 61009-1

Автоматический выключатель дифференциального тока АВДТ-63 EKF PROxima – это аппарат, сочетающий функции автоматического выключателя с электромеханическим или электронным УЗО. При обнаружении автоматическим выключателем в защищаемом участке сети тока утечки (повреждения) на землю или сверхтока (тока перегрузки или короткого замыкания) происходит срабатывание устройства, приводящее к отключению защищаемой сети. Возможна коммутация алюминиевым и медным проводником.



Дугогасительная камера с 13 пластинами



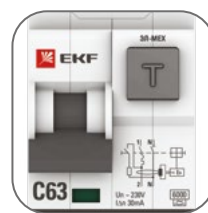
Современная электронная плата с повышенной защитой от импульсных помех



Индикаторное окно состояния контактов



Углубления для удобного демонтажа с DIN-рейки. Можно снять одной отверткой



Монолитная лицевая панель



Отверстия для крепления U-образной шины типа FORK

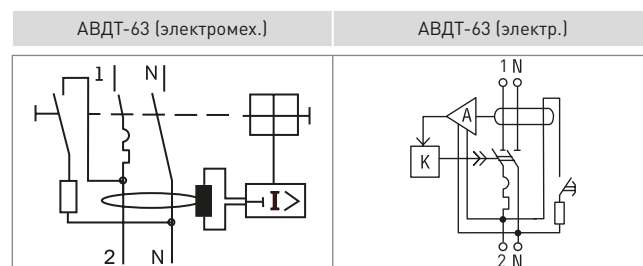
Изображение	Наименование	Номинальный ток, А	Мощность рассеивания, Вт	Масса нетто, кг	Артикул	
					30 mA*	100 mA*
	АВДТ-63 6 A_* [электромех.] EKF PROxima	6	1,7	0,190	DA63-6-30	DA63-6-100em
	АВДТ-63 10 A_* [электромех.] EKF PROxima	10	2		DA63-10-30	DA63-10-100em
	АВДТ-63 16 A_* [электромех.] EKF PROxima	16	2,5		DA63-16-30	DA63-16-100em
	АВДТ-63 25A_* [электромех.] EKF PROxima	25	3,5		DA63-25-30	DA63-25-100em
	АВДТ-63 32A_* [электромех.] EKF PROxima	32	5		DA63-32-30	DA63-32-100em
	АВДТ-63 40A_* [электромех.] EKF PROxima	40	6		DA63-40-30	DA63-40-100em
	АВДТ-63 50A_* [электромех.] EKF PROxima	50	8		DA63-50-30	DA63-50-100em
	АВДТ-63 63A_* [электромех.] EKF PROxima	63	11		DA63-63-30	DA63-63-100em
	АВДТ-63 6 A_* [электр.] EKF PROxima	6	1,7	0,180	DA63-6-30e	–
	АВДТ-63 10 A_* [электр.] EKF PROxima	10	2		DA63-10-30e	–
	АВДТ-63 16 A_* [электр.] EKF PROxima	16	2,5		DA63-16-30e	–
	АВДТ-63 25A_* [электр.] EKF PROxima	25	3,5		DA63-25-30e	–
	АВДТ-63 32A_* [электр.] EKF PROxima	32	5		DA63-32-30e	DA63-32-100e
	АВДТ-63 40A_* [электр.] EKF PROxima	40	6		DA63-40-30e	DA63-40-100e
	АВДТ-63 50A_* [электр.] EKF PROxima	50	8		DA63-50-30e	DA63-50-100e
	АВДТ-63 63A_* [электр.] EKF PROxima	63	11		DA63-63-30e	DA63-63-100e

### ТЕХНИЧЕСКИЕ ХАРАКТЕРИСТИКИ

#### Особенности эксплуатации и монтажа

Проводник			Шина соединительная
жесткий	гибкий	с наконечником	PIN, FORK

#### Типовые схемы подключения



Параметры	Значения
Предельная коммутационная способность, кА	6
Коммутационная износостойкость, кол-во циклов	4000
Механическая износостойкость, кол-во циклов	10 000
Сечение подключаемого провода, мм <sup>2</sup>	От 1 до 16
Момент затяжки, Н·м	2,5
Номинальное фазное напряжение частотой 50 Гц, В	230
Характеристика отключения	В; С
Тип срабатывания по дифференциальному току	А; АС
Механизм	Электр./электромехан.
Количество полюсов	1P + N
Расположение нейтрали	С правой стороны
Степень защиты	IP20
Степень защиты аппарата в модульном шкафу	IP40
Время отключения при номинальном отключающем дифференциальном токе, сек., не более	0,04
Климатическое исполнение	УХЛ4
Категория применения	A
Защита от превышения напряжения на входе, В	270 ± 5%

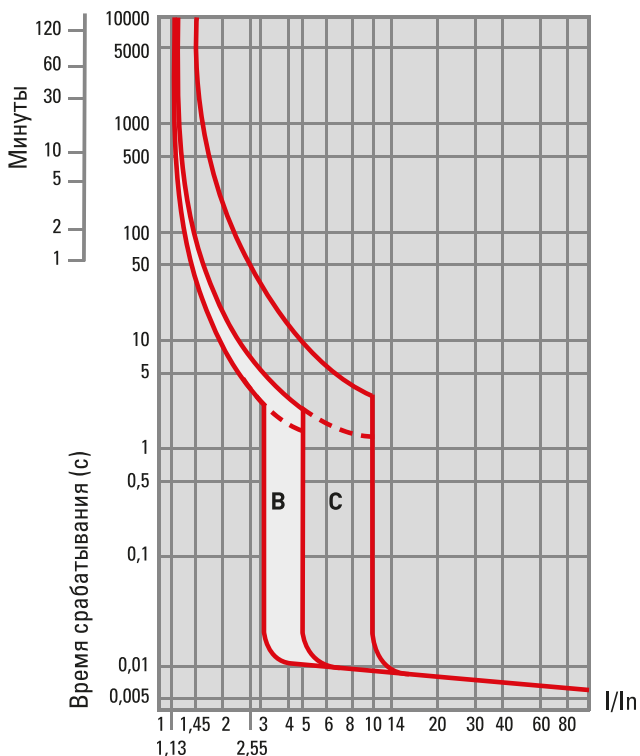
### Токовременные характеристики отключения

Характеристика срабатывания:

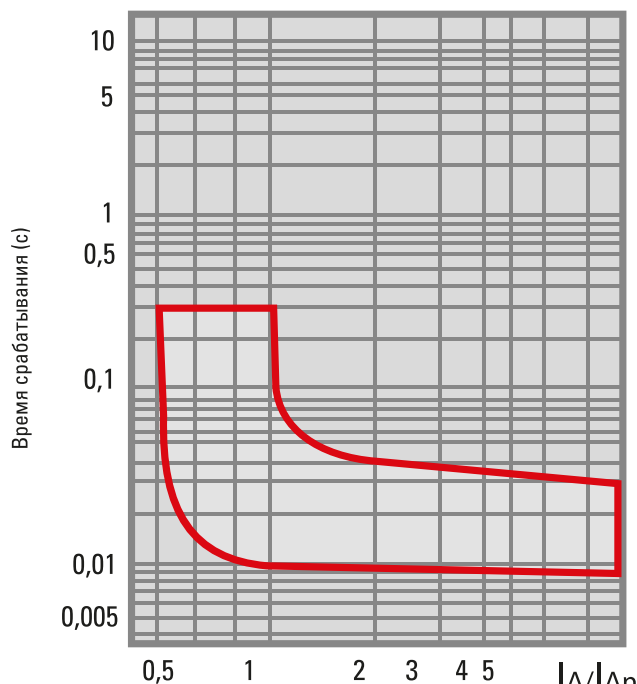
**В** – срабатывание электромагнитной защиты между 3- и 5-кратными значениями номинального тока;

**С** – срабатывание электромагнитной защиты между 5- и 10-кратными значениями номинального тока.

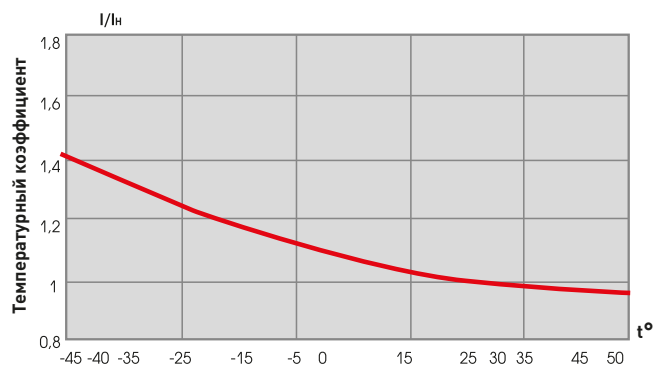
При температуре окружающего воздуха +30°C



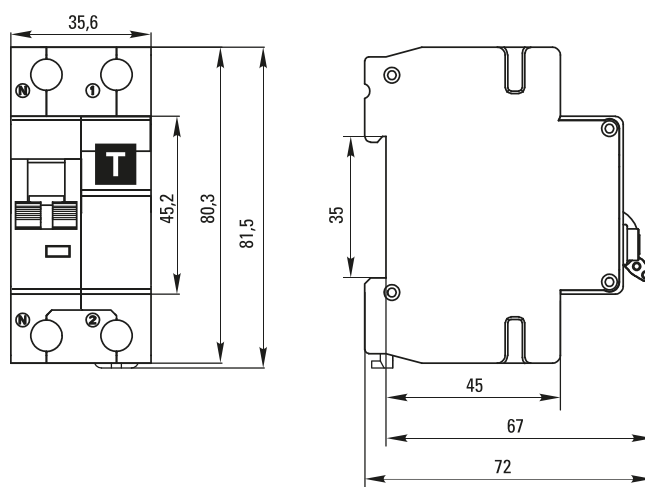
Время срабатывания при протекании дифференциального тока



### Температурный коэффициент



### Габаритные и установочные размеры



### Типовая комплектация

1. Автоматический выключатель дифференциального тока АДТ-63 EKF PROxima.
2. Паспорт.