

РУКОВОДСТВО ПО ЭКСПЛУАТАЦИИ



Наименование: потолочное основание для подвесных светильников

Серия: BASE

Артикул: A410406, A410433

Назначение товара: фиксация и удержание провода питания подвесного светильника в натяжных потолках.

Материал изделия: пластик

Изготовлено по заказу ARTE LAMP S.R.L. ООО "СпецСтрой" 142201, Московская обл, г.о. Серпухов, г Серпухов, ул Пролетарская, д. 82, помещ. 7

Уполномоченная организация: ООО «ГЛОБО» 121087, РФ, г. Москва, вн.тер.г. Муниципальный округ Филевский Парк, проезд Промышленный, д. 7, стр. 3, эт/ком/пом 2/14/1. Globo_company@mail.ru

Общие сведения

Потолочное основание серии BASE предназначено для установки в натяжной потолок, необходимо для фиксации и удержания провода подвесного светильника. Основание изготовлено из пластика, в комплект входит: основание, вставка, держатель, зажим, цанговый зажим для провода. Основание представлено в двух цветах: черный и белый. Перед монтажом потолочного основания обязательно ознакомьтесь с инструкцией.

Техническое обслуживание

Обслуживание потолочных оснований серии BASE проводить только при отключенном электропитании. Протирку от пыли осуществлять мягкой тканью по мере загрязнения.

Меры предосторожности.

1 Монтаж потолочного основания должен производить только специалист, обладающий соответствующей квалификацией со строгим соблюдением техники безопасности.

2 Все работы с потолочным основанием выполняются только при отключенном напряжении питания.

3 Изделие предназначено для использования только внутри помещений.

Транспортировка и хранение

Потолочное основание подлежит транспортировке и хранению в упаковке изготовителя (поставщика). Условия транспортировки в части воздействия климатических факторов внешней среды должны соответствовать группе хранения 2 по ГОСТ 15150-69, в части механических факторов - группе П по ГОСТ 23216-78. Условия хранения должны соответствовать группе 2 по ГОСТ 15150-69.

Утилизация

Потолочное основание не представляют опасности для жизни, здоровья людей и окружающей среды после окончания срока службы.

Гарантийные обязательства

Гарантийные обязательства выполняются в течение 12 месяцев со дня продажи через розничную сеть при соблюдении потребителем условий эксплуатации, установленных настоящим руководством и с документом, подтверждающим дату покупки. Гарантийное обслуживание не распространяется на повреждения, вызванные неправильным подключением или эксплуатацией. Гарантийное обслуживание не распространяется на ЛЮБЫЕ механические повреждения профиля, полученные в результате неправильной эксплуатации. За ущерб, принесенный в результате неправильного использования или использования его не по назначению, производитель ответственности не несет.

Дополнительная информация

Продукция изготовлена в РФ. Товар не подлежит обязательной сертификации.



Подробную информацию о товаре
можно посмотреть на сайте
www.artelamp.ru

Наименование предприятия торговли _____

Дата продажи « » _____ 20 ____ г.

Серия: BASE

Артикулы:

A410433 - белый цвет

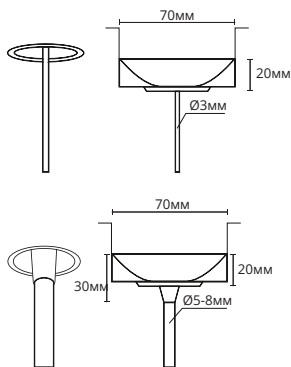
A410406 - черный цвет

**Потолочное основание
для подвесных светильников**

Комплектация:

- ▶ Основание - 1 шт.
- ▶ Вставка - 1 шт.
- ▶ Держатель - 1 шт.
- ▶ Зажим - 1 шт.
- ▶ Цанговый зажим для провода - 1 шт.
- ▶ Инструкция - 1 шт.

Размеры



УСТАНОВКА

ПОДГОТОВИТЕЛЬНЫЕ РАБОТЫ

1



Основание

Вставка

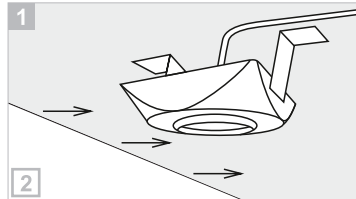
Держатель



Перед установкой проверьте наличие необходимой комплектации потолочного основания

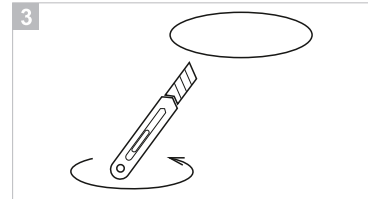
МОНТАЖ

1

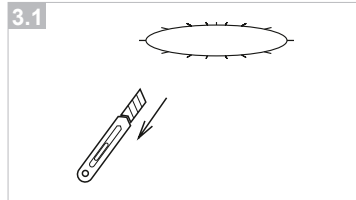


2

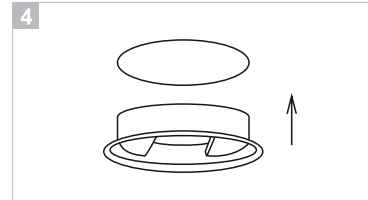
3



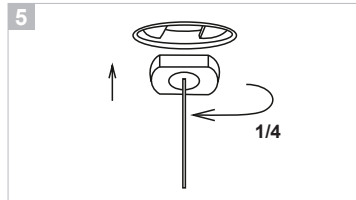
3.1



4



5



1. Основание устанавливается до натяжного потолка в один уровень со стеновым профилем и подводится питающий провод.
2. Устанавливается натяжной потолок.
3. В полотне вырезается отверстие для установки вставки. Отверстие должно быть на 6-8 мм меньше наружного диаметра вставки.
- 3.1. Для установки потолочного основания в тканевое полотно, производятся дополнительные надрезы, перпендикулярные основному вырезу, но не выходящие за габариты вставки.
4. Устанавливается вставка, которая фиксируется на основании при помощи цианоакридного клея, между основанием и вставкой зажимается полотно.
5. Устанавливается держатель, с зафиксированным в нем проводом питания светильника, при помощи цанги, держатель фиксируется на корпусе поворотом на 90°.