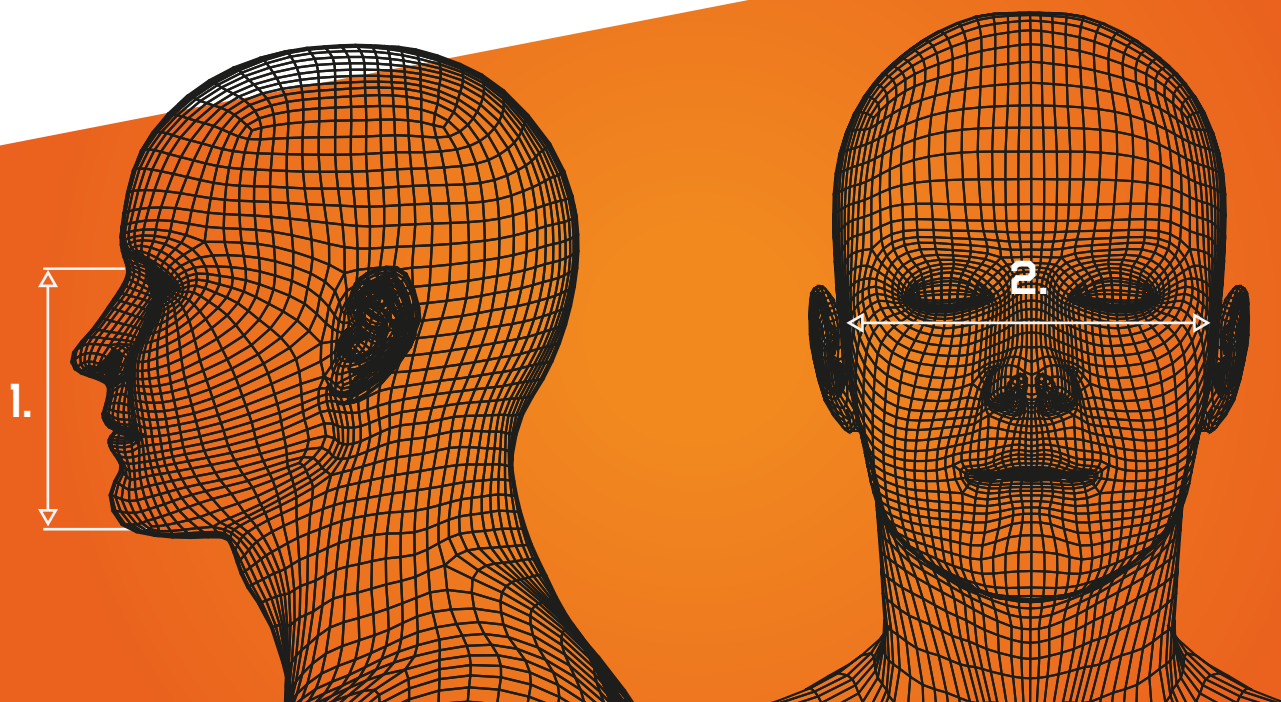


РАЗМЕРЫ МАСОК И ПОЛУМАСОК JS СЕРИЙ 5000, 5500, 5500I, 5500P, 5950, 5950I, 6500

1. Определяется длина лица, для чего измеряется вертикальное расстояние от нижней части подбородка до самой глубокой точки на переносице.

2. Определить ширину лица, для чего измеряется максимальная горизонтальная ширина лица вдоль скуловых дуг - костная дуга, расположенная горизонтально от скулы до наружного уха.



Ширина лица мм	117.5-135.5	126.5-144.5	135.5-153.5
Длина лица, мм	93.5-113.5	103.5-123.5	113.5-133.5
размер	S, малый	M, средний	L, большой