

## ONDUTISS SMART Termo / ОНДУТИС SMART Термо

### плёнка строительная пароизоляционная отражающая / құрылыс буының кедергісі шағылыстыратын пленка

#### Особенности монтажа / Монтаждау ерекшеліктері:

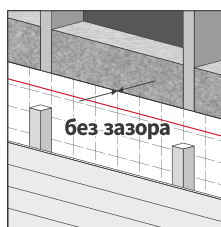
**Обеспечение постоянной круглогодичной вентиляции пространства между утеплителем и фасадом/кровлей критично!** Важно обеспечить приток воздуха, его свободный проход и выпуск. Отсутствие проветривания или неправильная конструкция вентиляционного зазора приводят к тому, что влага не выходит из утеплителя, образовывается конденсат. Как следствие происходит намокание утеплителя, гниение и поражение плесенью деревянных конструкций, ржавление металлических конструкций и элементов.

Оқшаулау мен қасбет/шатыр арасындағы кеңістікті жыл бойы тұрақты желдетуді қамтамасыз ету өте маңызды! Ауа ағынын, оның еркін өтуін және шығарылуын қамтамасыз ету маңызды. Желдетудің болмауы немесе желдету саңылауының дұрыс емес дизайны ылғалдың оқшаулаудан шықпауына әкелінеді, конденсат пайда болады. Нәтижесінде оқшаулау ылғалданады, ағаш конструкциялардың шіріп кетуі және көгеруі, металл конструкциялар мен элементтердің тот басуы орын алады.

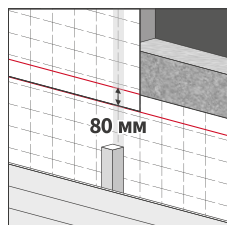


**1. Плёнка предназначена исключительно для использования внутри помещения и не должна подвергаться воздействию УФ-излучения во время монтажа и эксплуатации!**

**Фильм тек үй ішінде пайдалануға арналған және орнату және пайдалану кезінде ультракүлгін сәулеленудің әсеріне ұшырамауы керек!**



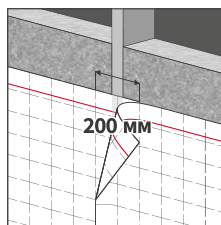
**2. Пароизоляционная плёнка всегда монтируется **вплотную** к утеплителю.** Әрқашан оқшаулағышқа жақын орнатылады.



**3. Монтаж ведётся горизонтальными полотнами снизу вверх **с нахлёстом 80 мм** (указан линией).** Плёнку нужно располагать металлизированной стороной, логотипом и разметкой в сторону помещения.

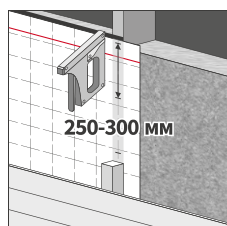
Орнату көлденең кенептермен төменнен жоғарыға қарай 80 мм қабаттасыды (сызықпен көрсетілген). Фильмді

металл жағы, логотип және бөлменің жағына белгілеу керек.



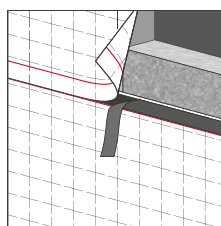
**4. Вертикальные нахлёсты монтируются на конструктивные элементы здания (не на утеплитель!) и должны быть **не менее 200 мм**.**

Тік қабаттасулар ғимараттың конструкциялық элементтеріне орнатылады (оқшаулағышқа емес!) және кемінде 200 мм құрайды.



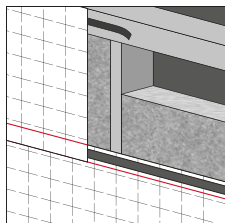
**5. Крепление плёнки выполняется при помощи строительного степлера **с шагом 250–300 мм**.** После чего устанавливаются бруски для обеспечения зазора и крепления отделки.

Пленканы бекіту 250-300 мм қадаммен құрылыс степлерінің көмегімен орындалады, содан кейін саңылауды қамтамасыз ету және әрлеуді бекіту үшін бөренелер орнатылады.



**6. Для уменьшения теплопотерь, связанных с проникновением холодного внешнего воздуха, все стыки полотен должны тщательно герметизироваться. Нахлёсты проклеиваются при помощи бутилкаучуковой монтажной ленты **ONDUTISS Butyl Tape** или двустороннего скотча **ONDUTISS Double Scotch**. При использовании плёнки в парной или сауне нахлёсты должны быть дополнительно проклеены металлизированным строительным скотчем **ONDUTISS Termo Tape**.**

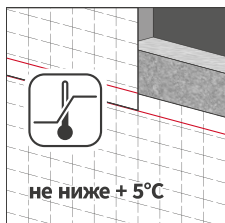
Сыртқы суық ауаның енуіне байланысты жылу жоғалуын азайту үшін панельдердің барлық буындарын мұқият жабу керек. Қабаттасулар ONDUTISS бутил таспасы немесе екі жақты таспа ONDUTISS көмегімен жабыстырылады. Қос шотланд. Пленканы бу бөлмесінде немесе саунада пайдаланған кезде, қабаттасуды металлдандырылған құрылыс таспасымен ONDUTISS Termo Tape қосымша жабыстыру керек.



7. Для приклеивания плёнки к конструктивным элементам здания, а также воздуховодам, вентиляционным и печным трубам применяется бутилкаучуковая монтажная лента **ONDUTISS Butyl Tape**.

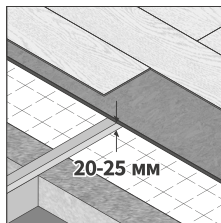
Пленканы ғимараттың конструкциялық элементтеріне, сондай-ақ ауа өткізгіштерге, желдету және пеш құ-

бырларына жабыстыру үшін ONDUTISS Butyl Tape бутилкаучук монтаждау лентасы қолданылады.



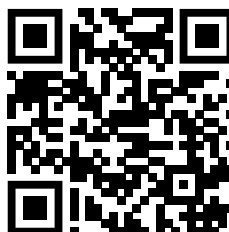
9. Монтаж рекомендуется выполнять при температуре **не ниже +5°C**, т.к. при более низких температурах липкость клеящего слоя снижается, монтаж становится сложнее. Склеивание полотен и приклеивание примыканий рекомендуется производить в сухую погоду при температуре +20...+25°C. Склеиваемые поверхности должны быть сухими и чистыми.

Орнатуды + 5°C төмен емес температурада орындау ұсынылады, себебі Төмен температурада жабысқақ қабаттың жабысқақтығы төмендейді және орнату қиынырақ болады. Құрғақ ауа райында +20...+25°C температурада парақтарды желімдеу және буындарды желімдеу ұсынылады. Жабылатын беттер құрғақ және таза болуы керек.



8. Со стороны внутренней отделки, пола или потолка необходимо обеспечить вентиляционный зазор **не менее 20-25 мм** для прокладки коммуникаций и выравнивания температурно-влажностного режима.

Ішкі әрлеу, еден немесе төбе жағынан коммуникация салу жәнә температура-лық-ылғалдылық режимін теңестіру үшін кемінде 20-25 мм желдету саңылауын қамтамасыз ету қажет.



Видео монтажа строительных мембран, плёнок и лент на youtube-канале **ondutiss.pro**